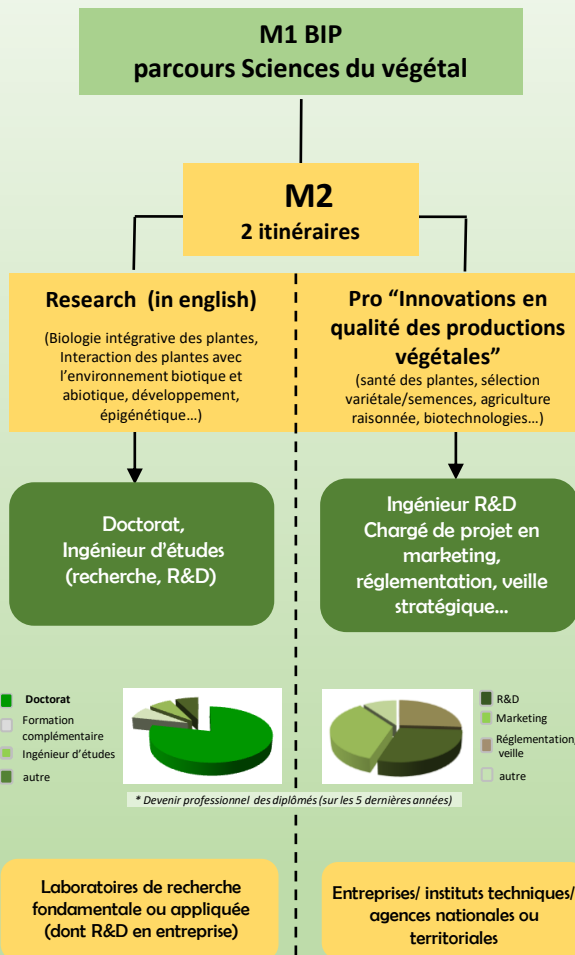


Le master "Sciences du Végétal"



Pré-requis/Admissions

- Pour le M1 : licence de Sciences de la Vie (ou équivalent)
- Pour le M2 : avoir validé une année de master 1 (60 ECTS) en Sciences du Végétal/Biologie végétale, ou équivalent
- Bonnes connaissances en physiologie, génétique/génomique, biologie moléculaire et cellulaire, statistiques et anglais requises (voir le site pour plus de détails).

Sélection : pré-sélection des dossiers puis entretien de motivation

Contacts

Responsables pédagogiques (M1 et M2)

Dr Sophie Filleur

sophie.filleur@i2bc.paris-saclay.fr

Dr Christine Lelandais-Brière

christine.lelandais@u-paris.fr

Administration/scolarité

Mme Anicette Anon

anicette.anon@u-paris.fr

Université Paris Cité, UFR Sciences du Vivant

Service de Scolarité, Bt Lamarck B, Bur. RH42 case 7044

35, rue Hélène Brion 75205 Paris Cedex 13

Tel : +33 (0)1 57 27 82 35

Candidatures

- **M1** : plateforme « Mon Master » (26 fev au 24 mars 2024- master Biologie intégrative et Physiologie- parcours Sciences du Végétal)
- **M2** : plateforme « E candidat » (accessible sur le site de l'université, 1^{er} Mars au 6 juin 2024)
- **Etudiants non européens** : plateforme « Etudes en France » (d'octobre 2023 au 29 Février 2024)



Master de Biologie intégrative et physiologie

Sciences du Végétal

<https://master-bip-universite-paris.fr>



En partenariat avec



L'essentiel du Master Sciences du végétal

- Des **connaissances de pointe en physiologie des plantes** modèles et cultivées (fonctionnement, développement, adaptation à l'environnement, interactions plantes-microorganismes)
- A l'équilibre entre théorie, méthodologie et applications en **santé des plantes, sélection variétale/semences, agriculture raisonnée, biotechnologies...**
- **Deux spécialisations en M2** ("Research in Plant Sciences" (en anglais) ou "Professionnalisant - Innovations en Qualité des Productions Végétales")
- Un **environnement scientifique exceptionnel** (> 50 laboratoires d'accueil, un large réseau d'entreprises partenaires et d'alumni, une collaboration de longue date avec Paris Saclay et le soutien de l'école universitaire SPS).

Master 1

semestre 1	ECTS
Biologie intégrative	3
Methodes en analyses biologiques (biostatistique, bioinformatique, biologie moléculaire)	6
Anglais	3
Evolution et organisation des génomes	3
Biodiversité et génétique	3
Atelier de biologie intégrative végétale	4
Practical course on Plant responses to biotic and abiotic stresses OU Fonctionnement de l'entreprise innovante	4
Physiologie intégrative des végétaux OU Biotechnologies / plantes-insectes	4
semestre 2	ECTS
Physiologie des systèmes	3
Projet de recherche	3
Génétique appliquée à la sélection variétale	4
Génomique et bioinformatique des plantes cultivées	4
Physiologie de la nutrition des plantes et agronomie OU Genome engineering and RNA interference	4
Les semences : de la biologie à la filière OU How to build a plant	4
Stage 2 mois, de mi-avril à mi-juin (minimum)	8

gris : tronc commun du master BIP- Université Paris Cité
blanc : UE obligatoires du parcours Sciences du végétal *
jaune : UE à choix du parcours Sciences du Végétal *

Master 2 – Recherche * (Plant Sciences, in english)

Semestre 1	ECTS
Plant Genomics and Breeding	5
Cellular Biology : from imaging to function	5
Metabolic Physiology	5
Signaling Mechanisms in plants	5
Pathogenesis and Symbiosis	5
Plant Epigenetics	5
semestre 2	ECTS
Research internship 6 months, from january to june	30

Master 2 – Pro * « Innovations en qualité des productions végétales »

semestre 1	ECTS
Plant genomics and breeding	5
Outils tremplins pour l'entreprise	2.5
Etude marché et Marketing	5
Santé des plantes	5
Homologation des produits phytopharmaceutiques	5
Pratiques agricoles et Changements climatiques	2.5
Veille stratégique et réglementaire	5
semestre 2	ECTS
Projet en entreprise 6 mois, de mars à août	30

* programme mutualisé avec l'Université Paris Saclay

Pourquoi vous aimerez ce master?

Ses nombreux enseignements pratiques (stages, ateliers, TP...)

Son ouverture à l'international
(stages possibles chez des partenaires européens, M2R et plusieurs UE de M1 en anglais)

Ses effectifs à taille humaine, permettant un suivi personnalisé et une excellente insertion professionnelle

La possibilité de candidater à une bourse de master (8000 euros/an, sur critères académiques et de mobilité – se renseigner auprès des responsables)

